



EL PRÓXIMO ESTÁNDAR DE LA INGENIERÍA



Impresora imagePROGRAF TX-3000

Impresora imagePROGRAF TX-4000 MFP T36



imagePROGRAF

Serie **TX**

CREANDO EL PRÓXIMO ESTÁNDAR DE LA INGENIERÍA

Canon presenta la Serie de impresoras de formato ancho imagePROGRAF TX, la nueva solución que le ayudará a aprovechar las oportunidades en los mercados emergentes y a guiar a su organización hacia el camino del éxito.

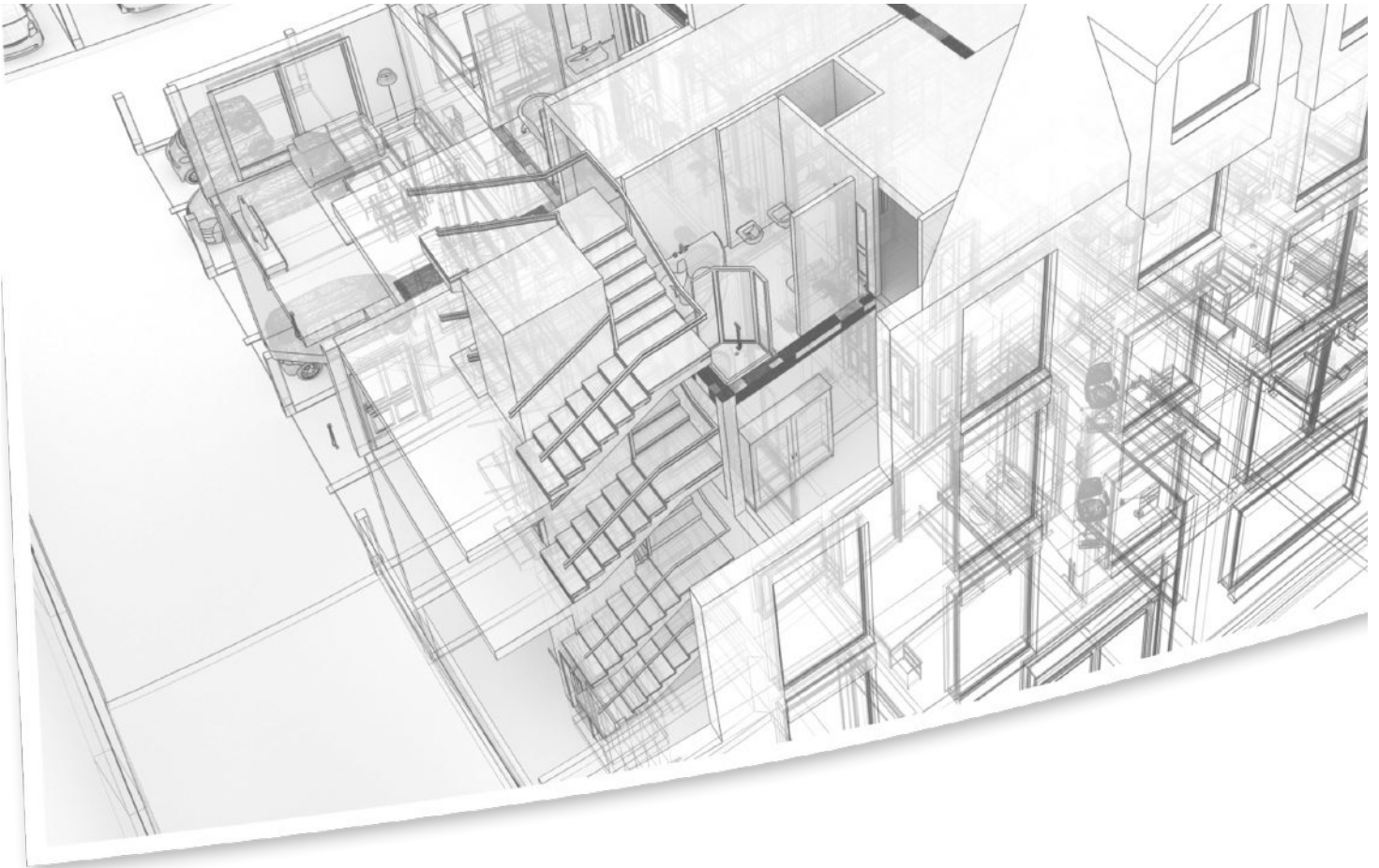
- imagePROGRAF TX-3000 de 36"
- imagePROGRAF TX-4000 de 44"
- imagePROGRAF TX-3000 MFP T36 de 36"
Solución de escaneo hacia copia/archivo/
uso compartido
- imagePROGRAF TX-4000 MFP T36 de 44"
Solución de escaneo hacia copia/archivo/
uso compartido



Impresora imagePROGRAF TX-3000

Impresora imagePROGRAF TX-4000
MFP T36





TECNOLOGÍAS PRINCIPALES

TERCER LUGAR EN EL TOTAL DE PATENTES REGISTRADAS EN EE. UU.*

ENTRE LAS CINCO EMPRESAS CON MÁS PATENTES OBTENIDAS EN EE. UU. POR 31 AÑOS CONSECUTIVOS*

Canon sigue innovando y desarrollando, año tras año, tecnología galardonada**. Estos avances han permitido que Canon diseñe soluciones que ayuden a mejorar la productividad, maximizar el uso y mejorar las características de seguridad en un sistema integrado que le permitirá estar a la vanguardia de la industria de impresión de formato ancho.

Debido a que la cultura de hoy exige más con menos, Canon ahora ofrece soluciones multifacéticas avanzadas para el mercado de impresión de documentos técnicos y de alta producción.



Cabezal de impresión



Rollo multifuncional opcional



Tintas LUCIA TD a base de pigmentos



Apilador TX



Seguridad de los datos



Soluciones de software

* Oficina de Patentes y Marcas de los Estados Unidos de América, 2017
 ** Línea de Formato Ancho del Año de BLI, 2017

VENTAJAS INTEGRADAS

Cada una de las tecnologías principales de las impresoras de la Serie imagePROGRAF TX son nuevas, incluyendo el sistema de tinta, el cabezal de impresión y la plataforma mecánica. Estas impresoras satisfacen las necesidades de los mercados de plóteres LED de bajo volumen y de CAD de alto volumen con calidad de impresión, facilidad de uso, seguridad y **velocidades de impresión de hasta 147 impresiones tamaño D por hora.** ♦

TINTAS LUCIA TD A BASE DE PIGMENTOS

Las impresoras de la Serie imagePROGRAF TX cuentan con el nuevo sistema de tintas LUCIA TD de 5 colores a base de pigmentos. Esta tinta produce líneas finas y textos definidos, incluso en papel recubierto no apto para la inyección de tinta. Además, ofrece un balance entre la resistencia al sangrado, la densidad del negro y la resistencia al agua que no ofrecen las tintas a base de tintes. Puede elegir entre los tanques de tinta de 160 ml, 330 ml o 700 ml.



CARGA AUTOMÁTICA DE MATERIALES

Las impresoras de la Serie imagePROGRAF TX ofrecen la carga automática de materiales para lograr una mayor facilidad de uso. Solo cargue el rollo del material en el sujetador del rollo y colóquelo en la impresora. ¡Eso es todo! La impresora puede detectar el rollo y luego alimenta automáticamente el material. No se requiere la alimentación manual del rollo.

CARACTERÍSTICAS DE SEGURIDAD

Las impresoras de formato ancho de la Serie imagePROGRAF TX incluyen características de seguridad diseñadas para proteger la información confidencial.

Las características incluyen lo siguiente:

- Disco duro encriptado
- Borrado seguro del disco duro (conforme con la norma DoD5220.22-M del Departamento de Defensa de los Estados Unidos)
- Compatibilidad con IPsec
- SSL/TLS
- Autenticación 802.1x

OPCIÓN DE UN SEGUNDO ROLLO

El sistema de rollo multifuncional opcional se puede usar de dos maneras distintas. Puede cargar un segundo



rollo de material, el cual puede ser de un tipo y de un tamaño distinto, de manera que pueda cambiar automáticamente

entre un tipo y un tamaño de material, sin interrumpir su flujo de trabajo. O la unidad puede ser configurada

por el operador como una unidad de rebobinado bidireccional.

Para la impresión de producción se pueden colocar en la impresora dos rollos de materiales de hasta 650 pies de longitud cada uno (6.7" de diámetro). De esa manera, se podrán producir hasta 4,500 pies cuadrados de impresión continua en la TX-4000.

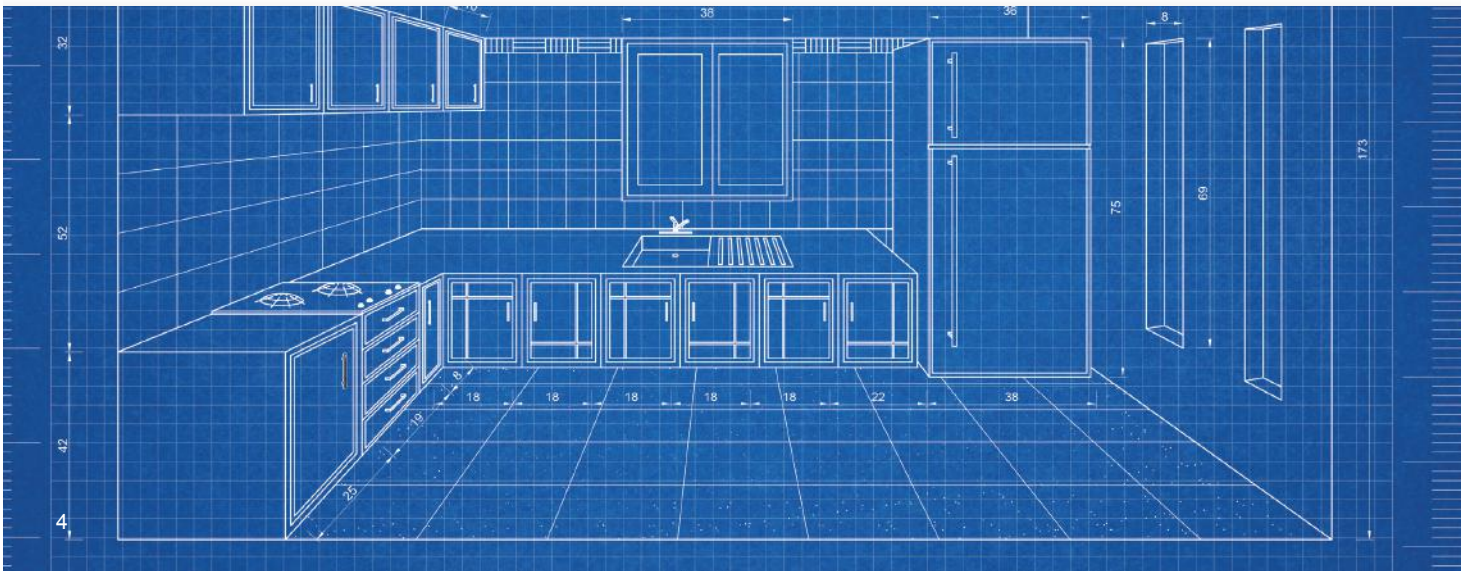
APILADOR TX

El nuevo apilador TX puede apilar hasta 100 hojas de tamaño ARCH C, ARCH D o ARCH E para aumentar la productividad. Cuando no se requiere, se puede plegar el apilador TX para que ocupe menos espacio.

SISTEMA DE TANQUE DE TINTA SECUNDARIO

Como es habitual, el sistema de tanque de tinta secundario es estándar en todas las impresoras imagePROGRAF para ofrecer una impresión ininterrumpida. Esta característica permite utilizar prácticamente toda la tinta disponible en el tanque antes de reemplazarlo, lo que ayuda a evitar que haya desperdicio de tinta.

* Papel común, modo rápido (Q5).





SOLUCIONES DE IMPRESIÓN

Una amplia variedad de software estándar está disponible para ayudar a automatizar y optimizar los flujos de trabajo en entornos de impresión de formato ancho.

DIRECT PRINT & SHARE

Esta solución de portal basado en la nube les permite a los usuarios cargar, descargar e imprimir archivos, incluyendo lo siguiente:

- Arrastrar y soltar archivos en una carpeta de acceso directo
- Imprimir archivos por tandas: compatible con PDF, JPEG, TIFF y HP-GL/2
- Cargar archivos en la nube y compartirlos entre varios sitios

IMPRESIÓN DIRECTA DESDE UNA UNIDAD USB

Nunca antes existió la compatibilidad de las impresoras imagePROGRAF de 5 colores con la impresión directa desde una unidad USB. Ahora los archivos PDF y JPEG se pueden imprimir directamente en los dispositivos de la Serie imagePROGRAF TX. Simplemente inserte la unidad de memoria en el puerto USB de la impresora, obtenga una vista previa de la imagen en el panel de operaciones, ¡e imprima!

Wi-Fi®

La conectividad Wi-Fi* es estándar para las impresoras de la Serie imagePROGRAF TX.

SOFTWARE CONTROLADOR DE IMPRESIÓN UNIFICADO

Un software controlador de impresión unificado de Windows permite que los usuarios impriman en cualquier dispositivo de la Serie imagePROGRAF TX, sin la necesidad de instalar software controladores adicionales para cada modelo de impresora. Esto facilita la instalación de varios dispositivos en el mismo entorno.

SOFTWARE CONTROLADOR OPTIMIZADO PARA AutoCAD®

Este software controlador optimizado permite la impresión precisa de datos creados con AutoCAD.

PosterArtist Lite

Es un software que facilita la creación de carteles, letreros y pancartas a partir

de cientos de imágenes de archivo y de modelos que se pueden personalizar. Los usuarios simplemente siguen paso a paso las sencillas instrucciones que aparecen en pantalla, ¡sin necesidad de experiencia en diseño! Para obtener más información, visite usa.canon.com/posterartist.

ACCOUNTING MANAGER

Ayuda a llevar el control del consumo y el costo real de la tinta y de los materiales de hasta 50 dispositivos.

PRINT PLUG-IN DE CANON PARA MICROSOFT® OFFICE

Permite imprimir ampliaciones desde Microsoft Excel®, Word® y PowerPoint® tan fácilmente como al imprimir mediante una impresora de escritorio. El asistente en pantalla simplifica la configuración, el ajuste de tamaño y la selección de tamaño de papel.

MEDIA CONFIGURATION TOOL

Registre tipos de materiales nuevos o personalizados y actualice la lista de materiales GENUINE® de Canon.

* La impresión inalámbrica requiere de una red de trabajo con capacidad inalámbrica 802.11b/g u 802.11n. El funcionamiento inalámbrico podría variar según el área y la distancia entre la impresora y los clientes de la red inalámbrica.

Impresoras de formato ancho imagePROGRAF TX MFP T36

Ofrecen la función de escaneo hacia copia/archivo/uso compartido.

Los modelos imagePROGRAF TX-3000 MFP T36 e imagePROGRAF TX-4000 MFP T36 son soluciones de formato ancho integradas y multifuncionales que incluyen un escáner T36, una computadora todo en uno con pantalla táctil, un apilador TX y el software SmartWorks.

Los sistemas imagePROGRAF TX MFP T36 de Canon son soluciones multifuncionales de varios componentes para los profesionales de la arquitectura, la ingeniería, la construcción, de los sistemas de información geográfica y otros profesionales quienes necesitan escanear, editar, guardar, compartir e imprimir documentos de formato ancho fácil y eficientemente.

Diseño todo en uno

- El escáner se instala en la parte superior de la impresora
- La base de la pantalla se instala directamente en el pedestal de la impresora

Procesamiento simultáneo de escaneo e impresión

- El escáner y la impresora funcionan de manera independiente para lograr una mayor productividad



*Se muestra con el sistema de rollo multifuncional opcional.

SOFTWARE Y ESCÁNER

El software de escaneo SmartWorks MFP simplifica el escaneo en formato ancho con operaciones intuitivas disponibles en la pantalla táctil. Incluso los usuarios principiantes pueden escanear, copiar o editar fácilmente imágenes en formato ancho.

ESCÁNER T36 [^]

El escáner T36 incorpora una Unidad de Tecnología SingleSensor, que ayuda a proporcionar uniformidad y mejor precisión del color, con más detalles en las áreas de las sombras y de los puntos luminosos que un escáner de arreglo de CIS alternado.

Características

- Velocidad de escaneo de hasta 13 pulgadas por segundo (en monocromático) y 6 pulgadas por segundo (en color)
- Escanea documentos con grosor de hasta 2.0 mm
- Cara arriba/carga frontal/salida posterior
- Recorrido recto del papel

[^] Disponible a partir de Junio 2018

Software SMARTWORKS

Se han realizado mejoras al software SmartWorks incluido en las impresoras TX-3000 MFP T36 y TX-4000 MFP T36.



SmartWorks ofrece:

- Interfaz fácil de usar con fondo personalizable y configuraciones predeterminadas
- El escaneo hacia PDF de varias páginas es una característica estándar
- Capacidad de marcar los documentos directamente en la pantalla
- Vista previa en tiempo real en la pantalla táctil de 15.6"

ESPECIFICACIONES DEL ESCÁNER T36

Velocidad de escaneo^{*}

- 48 bits a todo color a 200 ppp: 6" (por segundo)
- Escala de grises de 16 bits y Monocromático a ppp: 13" (por segundo) 200

Modos de escaneo

- RGB de 16.7 millones de colores (24 bits)
- Escala de grises de 256 niveles (8 bits)
- Blanco y negro (1 bit)

Espacio del color sRGB

Resolución máxima 1200 ppp (óptica)

Precisión del escaneo^{**} +/- 0.1% ; +/- 1 píxel

Anchura máxima de la imagen 36"

Anchura máxima del material 38"

Longitud máxima de escaneo 315" (JPEG/PDF), 598" (TIFF)

Grosor máximo del material 0.079" (2 mm)

Sistema de alimentación de materiales

Versátil manejo de materiales CIS y un mecanismo de guía de materiales; recorrido de material intuitivo cara arriba, de carga frontal y de salida frontal/posterior; detección automática de tamaño del material con sensores ópticos de materiales

Tecnología de procesamiento digital de imágenes

- Tecnología de sensor de imagen por contacto (CIS) (unidad SingleSensor)
- Captura digital de imágenes en color RGB de 48 bits
- Captura de imágenes en escala de grises de 16 bits
- Película pancromática en monocromático y en blanco y negro
- Sistema de luz LED bidireccional de larga duración para lograr una iluminación óptima del objeto y una capacidad de escaneo instantánea

Procesamiento digital de imagen

- Umbral adaptable inteligente 2D (IAT) (modo de 1 bit)
- Umbral fijo en blanco y negro (modo de 1 bit)
- Aplicación de Normalización Dinámica (DNA, por su sigla en inglés) con súper muestreo de 16 bits

Estado del usuario y operación de un toque

Panel de control instalado en el lado derecho, operación miscelánea y selección del usuario con los botones detener, adelantar y rebobinar, escanear, copiar o archivar

Software incluido

- SmartWorks MFP para el escaneo hacia copia/archivo/ correo electrónico con visor de imagen en tiempo real. Acepta TIFF, JPEG, TIFF G4 y PDF

Sistema operativo

Windows 10 Enterprise LTSB (x64)

Mantenimiento por el usuario

Escáner de estilo enchufar y usar ("plug-and-play") que se puede instalar; de limpieza sencilla

Kit de interfaz de escáner

Superspeed USB 3.0 (Conector de PC compatible con los puertos virtuales USB 2.0 y USB 3.0)

Entornos de operación

De 10 a 35°C, HR de 35 a 80%, sin condensación

Fuente de energía externa

Detección automática de 100 a 240 V AC +/- 10%, de 50 a 60 Hz

Consumo de energía del escáner

- 53 Wh (Escaneo)
- 5 Wh (Modo preparado)

Información de cumplimiento

VCCL, CB, CE, FCC, UL, RoHS, ENERGY STAR[®]

Dimensiones del escáner

Altura: 6.3"
Anchura: 32.6"
Profundidad: 14.4"

Peso del escáner

Aprox. 33.1 lb

¿Qué contiene la caja?

- Escáner T36 con cable de alimentación y cable USB 3.0
- Fuente de energía
- Cable Ethernet
- Pedestal
- Dos (2) guías de borde de papel
- Tres (3) guías de retorno del documento
- PC todo en uno con pantalla táctil
- Unidad USB con el software SmartWorks MFP, el manual de usuario del escáner y la guía de inicio rápido
- Objetivo de calibración
- Guía de inicio rápido de T36

^{*} La velocidad de escaneo es proporcional en toda la amplia variedad de resoluciones aceptadas por el escáner. El tiempo de escaneo real dependerá del rendimiento del sistema anfitrión. Las velocidades máximas citadas pueden estar limitadas por el ancho de banda efectivo de la interfaz USB 2 y no se garantizan para todos los tipos de materiales.

^{**} La precisión de escaneo citada puede variar según el entorno operativo y el grosor del material.

imagePROGRAF

Serie TX

ESPECIFICACIONES

Cabezal de impresión

PF-06

Tecnología

FINE (Photolithography Inkjet Nozzle Engineering)

Resolución de impresión (máx.)

2400 x 1200 ppp

Precisión de línea*

± 0.1 % o menos

Grosor de línea mínimo**

0.02 mm

Cantidad de boquillas

Negro mate: 5,120 boquillas

Otros colores: 2,560 boquillas por color

Tamaño de la gotita

5 picolitros

Espaciamiento de las boquillas (resolución del cabezal)

Dos filas de 1200 ppp

Línea de cabezales de impresión

1.07 pulgadas

Tipo de tinta

A base de pigmentos: Negro mate (MBK), Negro (BK), Cian (C), Magenta (M), Amarillo (Y)

Tanques de tinta

Viene con la impresora:

TX-3000 (160 ml cada color, 330 ml MBK)

TX-4000 (330 ml cada color)

Reemplazo: PFI-110 (160 ml), PFI-310 (330 ml) o PFI-710 (700 ml)

Método de suministro de tinta

Sistema de mangueras con tanques secundarios para un suministro de tinta continuo

Sistema de recuperación de boquillas

Detección y compensación de boquillas que no expulsan tinta

Hardware controlador de impresión

Hardware Controlador L-COA PRO

RAM de impresora

128 GB (virtual), 2 GB (física)

Unidad de disco duro

500 GB

Buzones (Almacenamiento de trabajos del usuario)

Un buzón de entrada en común; 29 buzones de entrada de usuario (Protección por contraseña)

Alimentación de materiales

Alimentación por rollo: un rollo, carga frontal, salida frontal

Anchura del material

TX-3000

Alimentación por rollo: de 8" a 36" (de 203 mm a 914 mm)

Hojas sueltas: de 8" a 36" (de 203 mm a 914 mm)

TX-4000

Alimentación por rollo: de 8" a 44" (de 203 mm a 1118 mm)

Hojas sueltas: de 8" a 44" (de 203 mm a 1118 mm)

Márgenes que pueden imprimirse

Alimentación por rollo: todos los lados: 0.12" (3 mm) o 0" para la impresión sin bordes

Longitud de impresión máxima (una página)†

Alimentación por rollo: 59" (18 m)

Hojas sueltas: 63" (1.6 m)

Anchura de la impresión sin bordes (solo material en rollo)

TX-3000

8", 10", 12", 14", 16", 17", 20", 24", 30", 36", B4 (10.12"/257 mm), A3 (11.69"/297 mm), A3+ (12.95"/329 mm), A2 (16.54"/420 mm), B2 (20.28"/515 mm), A1 (23.39"/594 mm), B1 (28.66"/728 mm), A0 (33.11"/841 mm)

TX-4000

8", 10", 12", 14", 16", 17", 20", 24", 30", 36", 42", 44", B4 (10.12"/257 mm), A3 (11.69"/297 mm), A3+ (12.95"/329 mm), A2 (16.54"/420 mm), B2 (20.28"/515 mm), A1 (23.39"/594 mm), B1 (28.66"/728 mm), A0 (33.11"/841 mm), B0 (40.55"/1030 mm)

Cortador de materiales

Cortador con dos cuchillas giratorias duraderas

Grosor de los materiales

De 0.07 a 0.8 mm

Tamaños del diámetro del material

Diámetro de 2" y 3" (adaptador incluido)

Diámetro externo del rollo, máximo

6.7" (170 mm)

Salida de materiales

Apilador TX (Estándar)

Utilitarios de software de impresión

Accounting Manager, Apple AirPrint,^{††} Canon Print Service, Device Management Console, Direct Print & Share, Free Layout Tool, Software controlador de impresión imagePROGRAF para Windows/Mac®, Media Configuration Tool, PosterArtist Lite para Windows, Printer Driver Extra Kit para Windows/Mac (Free Print Utility Layout, Advanced Preview), Software controlador optimizado para AutoCAD®, Print Plug-in para Microsoft® Word/Excel/PowerPoint® para Windows, Quick Utility Toolbox

Sistemas operativos

Windows 7 (32/64 bits), Windows 8.1 (32/64 bits), Windows 10 (32/64 bits), Windows Server 2008 R2, (32/64 bits), Windows Server 2012 (64 bits), Windows Server 2012 R2 (64 bits), Windows Server 2016 (64 bits), Macintosh OS X v10.10.5-v10.12 X

Lenguaje de impresión

Impresora: SGRaster, HP-GL/2, HP RTL, PDF, JPEG

Interfaz

Estándar (integrada): USB 2.0 Hi-Speed, 10/100/1000Base-T/TX, LAN inalámbrica (IEEE 802.11 b/g/n)■
Impresión directa desde la unidad USB

Ruido acústico

Operación: 51 dB (A) o menos

Modo de espera: 35 dB (A) o menos

Potencia acústica: 6.9 belios o menos

Fuente de energía

De 100 a 240 V CA (de 50 a 60 Hz)

Consumo de energía

Máximo: TX-3000: 105 W o menos

TX-4000: 107 W o menos

Modo de espera: 3.6 W o menos

Desactivación de la energía: 0.3 W o menos

(en cumplimiento con el Decreto Ejecutivo)

Certificaciones

Regulaciones de seguridad eléctrica

C TÜVus (EE. UU.), C TÜVus (Canadá)

Regulaciones de interfaz electromagnética

FCC Parte 15B (EE. UU.), IC (Canadá)

Regulaciones de radio

FCC Parte 15C (EE. UU.), IC (Canadá)

Certificaciones ambientales

ENERGY STAR® (A nivel mundial)

Entorno de operación

Temperatura: de 59° a 86° F (de 15° a 30° C)

Humedad relativa: de 10 a 80% (sin condensación)

Dimensiones de la impresora (Al. x An. x Pr.) y peso con el pedestal y el apilador (con el apilador abierto)

TX-3000: 46.0" x 54.7" x 46.8" Aprox. 257 lb

TX-4000: 46.0" x 62.7" x 46.8" Aprox. 277 lb

Dimensiones (Al. x An. x Pr.) y peso del paquete

Con pedestal y plataforma

TX-3000

41.8" x 63.2" x 35.6" Aprox. 337 lb

Apilador

11.5" x 49.2" x 35.7" Aprox. 53 lb

TX-4000

41.8" x 71.7" x 36.0" Aprox. 364 lb

Apilador

11.5" x 57.6" x 35.7" Aprox. 55 lb

Accesorios

• Sistema de rollo multifuncional

(TX-3000: RU-32, TX-4000: RU-42)

• Juego de sujetador de rollo de 2"/3"

(TX-3000: RH2-34, TX-4000: RH2-45)

• PosterArtist

Partes que el usuario puede reemplazar

• Tanque de tinta (PFI-110/PFI-310/PFI-710)

• Cabezal de impresión (PF-06)

• Cartucho de mantenimiento (MC-30)

• Cuchilla cortadora (CT-07)

Contenido de la caja

Impresora, Apilador TX, Pedestal, Carrete con diámetro de 2"/3" (adaptadores incluidos), Cable de alimentación, Herramientas y tornillos, Cabezal de impresión, Cartucho de mantenimiento (instalado), 5 tanques de tinta (MBK/C/M/Y/BK), Muestra de papel grueso recubierto (A2/ 5 hojas), Tarjeta de Ethernet (integrada), Interfaz USB 2.0 High-speed, Hoja de información sobre la conexión USB, Folleto de términos de servicio para la iWR, Manual de usuario, Guía rápida de configuración, CD del software del usuario para Windows (Utilitarios del software controlador de impresión), CD de PosterArtist Lite, Tarjeta de registro del usuario

* La repetición de la precisión de línea se garantiza después de que un usuario realiza el ajuste necesario y bajo las mismas condiciones ambientales. Aplica al material para dibujos lineales solamente (Papel Común, Papel Recubierto, Película Mate Translúcida para CAD y Papel de Calco para CAD).

** Valores teóricos con base en la resolución de los datos.

† La longitud de impresión máxima varía según la aplicación, el sistema operativo y el RIP utilizados.

†† Será compatible en el 2018 mediante la actualización del software.

• La impresión inalámbrica requiere de una red de trabajo con capacidad inalámbrica 802.11b/g u 802.11n. El funcionamiento inalámbrico podría variar según el área y la distancia entre la impresora y los clientes de la red inalámbrica.

WWW.CANON.COM.MX/PRODUCTOS/GRAN-FORMATO/SEGMENTO-TECNICO

Canon

Los productos Canon ofrecen ciertas características de seguridad; sin embargo, existen diversas variables que podrían afectar la seguridad de sus dispositivos y de sus datos. Canon no garantiza que el uso de sus características evitará problemas de seguridad. No deberá interpretarse este contenido como asesoría jurídica ni como asesoría normativa concerniente al cumplimiento de la ley; los clientes deberán contar con sus propios asesores jurídicos calificados para determinar la factibilidad de alguna de las soluciones en relación con el cumplimiento jurídico o normativo. Algunas configuraciones de seguridad podrían afectar la funcionalidad/rendimiento. Es recomendable que realice una prueba de estas configuraciones en su entorno. Se requiere la suscripción a un servicio de terceros en la nube. Está sujeto a los términos y condiciones de los proveedores de servicios en la nube de otros fabricantes. Las funciones de AirPrint requieren de un iPad, iPhone 3GS o superior, o un iPod Touch de tercera generación o posterior con iOS 4.2 o posterior y una impresora compatible con AirPrint que esté conectada a la misma red que su dispositivo iOS. No es compatible una impresora que esté conectada al puerto USB de su Mac, PC, AirPort Base Station o Time Capsule. Microsoft, Office, Windows, Outlook, Word, Excel y PowerPoint son marcas de fábrica o marcas registradas de Microsoft Corporation en los Estados Unidos de América o en otros países. Wi-Fi es una marca registrada de Wi-Fi Alliance. Autodesk, el logotipo Autodesk y AutoCAD son marcas registradas o marcas de fábrica de Autodesk, Inc. o sus subsidiarias o filiales en los Estados Unidos de América o en otros países.

Como socio de ENERGY STAR®, Canon U.S.A., Inc. certificó que estos modelos cumplen con los criterios de eficiencia energética de ENERGY STAR mediante un organismo de certificación reconocido por la EPA. ENERGY STAR y la marca ENERGY STAR son marcas registradas que son propiedad de la Agencia de Protección del Ambiente de los EE.UU. CANON e imagePROGRAF son marcas registradas de Canon Inc. en los Estados Unidos de América y también pueden ser marcas registradas o marcas de fábrica en otros países. Todos los demás nombres de productos y marcas a los que se hace referencia son marcas de fábrica de sus respectivos propietarios. Todas las imágenes de las impresiones y de las pantallas son simuladas. Las especificaciones y la disponibilidad podrían cambiar sin previo aviso. No nos hacemos responsables por errores tipográficos.

©2017 Canon U.S.A., Inc. Todos los derechos reservados.

0210W840

Canon Mexicana, S. de R.L. de C.V.

Torre Altiva, Blvd. Manuel Ávila Camacho No. 138

PB y pisos 15,16 y 17, Col. Lomas de Chapultepec,

Del. Miguel Hidalgo, CDMX, C.P. 11000

ISO 9001:2000

Ventas e Informes: canonbisg@cusa.canon.com

